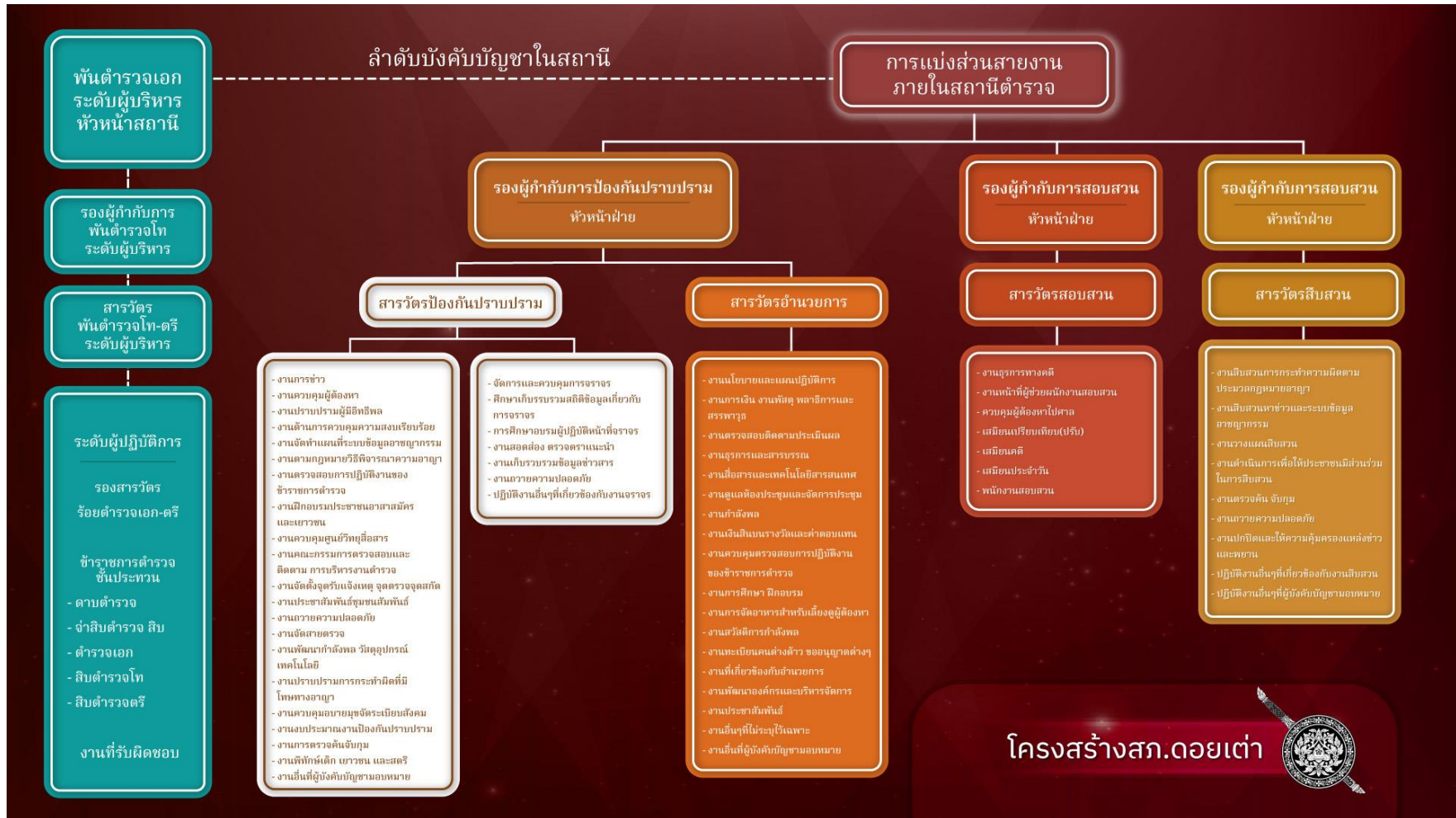


๐1 โครงสร้าง อัตรากำลัง และข้อมูลผู้บริหาร

สถานีตำรวจภูธรดอยเต่า จังหวัดเชียงใหม่



๐1 โครงสร้าง องค์กรกำลัง และข้อมูลผู้บริหาร



- งานการข่าว
- งานควบคุมผู้ต้องหา
- งานปราบปรามผู้มีอิทธิพล
- งานด้านความปลอดภัยและความสงบเรียบร้อย
- งานจัดทำแผนและระบบข้อมูลอาชญากรรม
- งานตามกฎหมายว่าด้วยการควบคุมความประพฤติ
- งานตรวจสอบการปฏิบัติงานของข้าราชการตำรวจ
- งานฝึกอบรมประชาชนอาสาสมัครและเยาวชน
- งานควบคุมศูนย์วิทยุสื่อสาร
- งานคณะกรรมการตรวจสอบและติดตาม การบริหารงานตำรวจ
- งานจัดตั้งจุดตรึงแจ้งเหตุ จุดตรวจจุดสกัด
- งานประชาสัมพันธ์ในชุมชนสัมพันธ์
- งานถวายความปลอดภัย
- งานจัดสายตรวจ
- งานพัฒนากำลังพล วิทยุอุปกรณ์เทคโนโลยี
- งานปราบปรามการกระทำความผิดที่มีโทษทางอาญา
- งานควบคุมยานพาหนะจัดระเบียบสังคม
- งานงบประมาณงานป้องกันปราบปราม
- งานการตรวจค้นจับกุม
- งานพิทักษ์เด็ก เยาวชน และสตรี
- งานอื่นที่ผู้บังคับบัญชามอบหมาย

- จัดการและควบคุมการจราจร
- ศึกษาเก็บรวบรวมสถิติข้อมูลเกี่ยวกับการจราจร
- การศึกษาอบรมผู้ปฏิบัติงานจราจร
- งานสอดส่อง ตรวจตราและนำ
- งานเก็บรวบรวมข้อมูลจราจร
- งานถวายความปลอดภัย
- ปฏิบัติงานอื่นที่เกี่ยวกับงานจราจร

- งานนโยบายและแผนปฏิบัติการ
- งานการเงิน งานพัสดุ ทหารและการและสรรพากร
- งานตรวจสอบติดตามประเมินผล
- งานธุรการและสารบรรณ
- งานเอกสารและเทคโนโลยีสารสนเทศ
- งานดูแลห้องประชุมและจัดการประชุม
- งานกำลังพล
- งานเงินสิ่งเบรจวีและค่าตอบแทน
- งานควบคุมตรวจสอบการปฏิบัติงานของข้าราชการตำรวจ
- งานการศึกษา ฝึกอบรม
- งานการจัดอาหารสำหรับเลี้ยงผู้ต้องหา
- งานสวัสดิการกำลังพล
- งานทะเบียนคนต่างด้าว ซอนนุภาคต่างๆ
- งานที่เกี่ยวข้องกับอำนวยความสะดวก
- งานพัฒนาองค์กรและบริหารจัดการ
- งานประชาสัมพันธ์
- งานอื่นๆที่ไม่ระบุไว้เฉพาะ
- งานอื่นที่ผู้บังคับบัญชามอบหมาย

- งานธุรการทางคดี
- งานหน้าที่ผู้ช่วยนักงานสอบสวน
- ควบคุมผู้ต้องหาไปศาล
- เสนอเปรียบเทียบ (ปรับ)
- เสนอขอคืน
- เสนอขอประกัน
- พนักงานสอบสวน

- งานสืบสวนการกระทำความผิดตามประมวลกฎหมายอาญา
- งานสืบสวนหาตัวและระบบข้อมูลอาชญากรรม
- งานวางแผนสืบสวน
- งานดำเนินการเพื่อให้ประชาชนมีส่วนร่วมในการสืบสวน
- งานตรวจค้น จับกุม
- งานถวายความปลอดภัย
- งานปกติและให้ความคุ้มครองแหล่งข่าวและพยาน
- ปฏิบัติงานอื่นๆที่เกี่ยวข้องกับงานสืบสวน
- ปฏิบัติงานอื่นๆที่ผู้บังคับบัญชามอบหมาย



O1 โครงสร้าง อัตรากำลัง และข้อมูลผู้บริหาร

อัตรากำลังพลสถานีตำรวจภูธรดอยเต่า

| อัตรากำลัง ชั้นสัญญาบัตร สถานีตำรวจภูธรดอยเต่า (ข้อมูล ณ ๓๑ มีนาคม ๒๕๖๖) | | | |
|---|-------------|--------|----------------|
| ตำแหน่ง ชั้นยศ | อัตราอนุญาต | คนครอง | ปฏิบัติงานจริง |
| พ.ต.อ. | ๑ | ๑ | ๑ |
| พ.ต.ท. | ๕ | ๕ | ๕ |
| พ.ต.ต. | ๒ | ๒ | ๒ |
| ร.ต.อ. | ๓ | ๓ | ๒ |
| ร.ต.ท. | ๑ | ๑ | ๑ |
| ร.ต.ต. | ๔ | ๔ | ๔ |
| รวม | ๑๖ | ๑๖ | ๑๖ |

| อัตรากำลัง ชั้นประทวน สถานีตำรวจภูธรดอยเต่า (ข้อมูล ณ ๓๑ มีนาคม ๒๕๖๖) | | | |
|---|-------------|--------|----------------|
| ตำแหน่ง ชั้นยศ | อัตราอนุญาต | คนครอง | ปฏิบัติงานจริง |
| ด.ต. | ๙ | ๙ | ๙ |
| จ.ส.ต. | ๓ | ๓ | ๓ |
| ส.ต.อ. | ๓ | ๓ | ๓ |
| ส.ต.ท. | ๒ | ๒ | ๒ |
| ส.ต.ต. | ๑๐ | ๑๐ | ๑๐ |
| รวม | ๒๘ | ๒๘ | ๒๘ |

แผนผังผู้บังคับบัญชา



ผู้บังคับบัญชาสถานีตำรวจภูธรดอยเต่า



พ.ต.อ.บัญชา อินทา
ผู้กำกับการสถานีตำรวจภูธรดอยเต่า
เบอร์โทร 089-8524949



พ.ต.ท.บุญญาบุภาพ ไชยมาลา
รอง ผกก. (ป.) สภ.ดอยเต่า
เบอร์โทร 089-9980683



พ.ต.ท.ณรงค์ มีคามาศ
รอง ผกก.(สอบสวน) สภ.ดอยเต่า
เบอร์โทร 081-3861256



พ.ต.ท.ภาวิน ขาวหล้า
รอง ผกก.สส.สภ.ดอยเต่า
เบอร์โทร 094-6917882